

Robuust en als een landschap in de stad

Annemarie van Velzen
*Aplus8 tekst en
communicatie*

Illustraties en foto's:
*Landlab, Martien van Osch,
Deborah Lambert*



Nieuw park in hartje Amsterdam

Oeverpartij aan het IJ.



Aan de overkant van het IJ, achter het Centraal station van Amsterdam, verrijst de nieuwe wijk Overhoeks. De pont is in vijf minuten aan de overkant. Daar ligt het nieuwe Oeverpark. De Scheg, de Strip, de straten in de wijk en de besloten Tolhuistuin vormen samen met het Oeverpark het Nationale Iepenarboretum. Een rijke bomenverzameling, met meer dan dertig verschillende soorten iepen, in Amsterdam Iepenstad. Studio Landlab uit Arnhem heeft samen met Martien van Osch een robuust park ontworpen dat als een landschap midden in de stad ligt.



aan het water

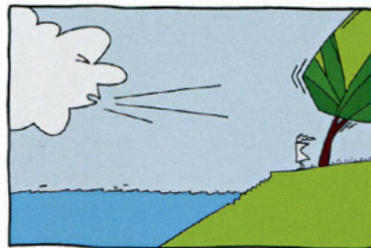
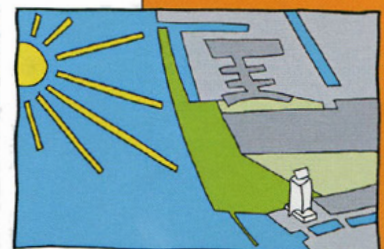
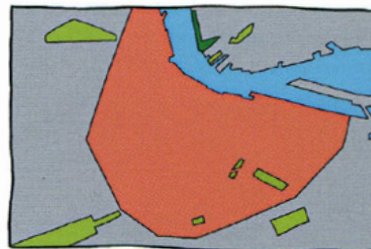
Artist impression van het gebied rond het voormalige Shell-gebouw Overhoeks, dat boven de nieuwe, gelijknamige wijk uittoert.

De kwaliteiten van de locatie in beeld gebracht: 'in het centrum aan het water'; 'aan de zonzijde van het IJ'; 'zicht op de binnenstad' en 'wind in de haren, het buitengevoel'.

'Op de pont voel je al de vrijheid van het open water. Het waait hier altijd en je bent meteen buiten. En dat hartje stad. De ervaring van ruimte en water wil ik hier graag tot z'n recht laten komen. Het Oeverpark is niet alleen een park voor de wijk. Het is een nieuw groengebied met allure voor de stad als schakel in het havenlandschap.' Bram Breedveld van studio Landlab is van begin af aan betrokken geweest als landschapsarchitect: 'Het hele Oeverpark is opgespoten nieuw land. Het is 650 meter lang en vijftig meter breed. Het lineaire karakter hebben we optimaal benut door er een 'tribune' van te maken. Een groene tribune op de zon en met uitzicht op de oude stad. Het is prachtig als er opeens rek in het centrum van de stad blijkt te zitten.'

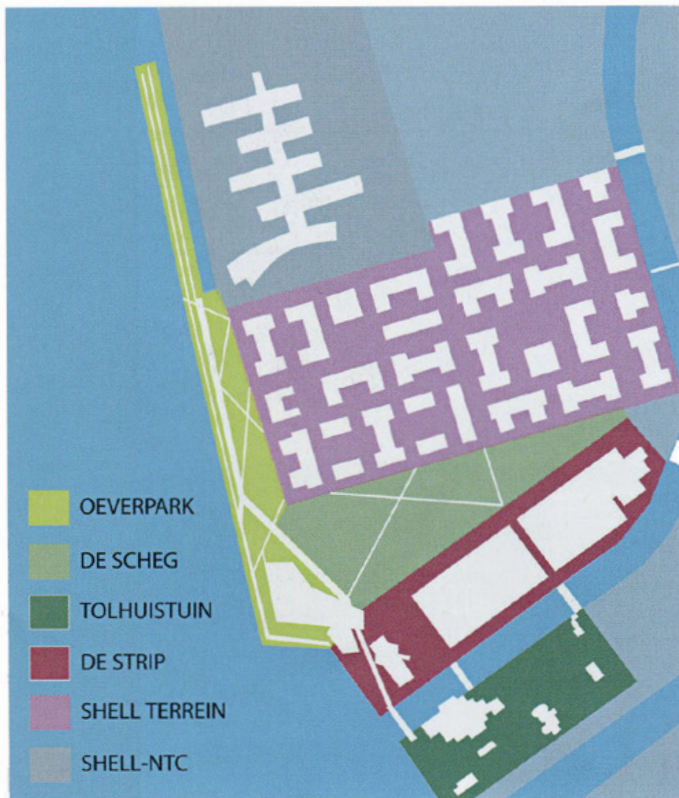
VIER ZONES MET EEN HOOFDRUTE

Het park bestaat uit vier zones met ieder een eigen karakter: een stenen zitrand langs de appartementengebouwen, een grashelling onder de bomen, een doorgaande wandel- en fietsroute met lange houten banken en een stenen rand met daarlangs basaltkeien langs het water. De hoofdroute verbindt de pont met de woonwijk en heeft het karakter van een boulevard. Deze boulevard is een zeven meter breed pad met hoge lichtmasten 'in een



boomspiegel' en met ruimte voor iedereen. Wandelaars, fietsers, skaters; niemand zit een ander in de weg. Het materiaal is bewust stoer en eenvoudig gehouden met asfalt, beton en stortstenen. Op de breedste plek in het asfalt staat het woord Iepenarboretum in grote metalen letters. Het straatmeubilair bestaat uit drie groepen van meerdere dubbelzijdige banken. Daar omheen liggen gestrooide metalen iepenblaadjes verzonken in het asfalt. De

Je kunt er niet alleen wonen en werken maar ook cultureel uitgaan, met het nieuwe Filmmuseum als aantrekkelijk baken – ziedaar de nieuwe wijk Overhoeks ten voeten uit.



Plattegrond met de deelgebieden die samen de nieuwe wijk Overhoeks vormen.

smalle zigzag-paden verbinden als een stiksel de oever met de wijk.

COMPLETE STADSWIJK

Het mooiste is dat het voormalige bedrijfsgebied weer openbaar is. De meerdere woongebouwen zullen ruim tweeduizend appartementen herbergen en er is veel ruimte voor kantoren en bedrijven

in de oude en de nieuwe gebouwen. De voormalige Shell-toren en het bijbehorende laboratorium worden bedrijfsverzamelgebouwen in combinatie met hotels en horeca. Even verderop heeft Shell haar nieuwe Technology Centre gehuisvest. De dertienhonderd medewerkers maken ook hun wandeling in het park. Overhoeks is behalve een plek om te wonen en te werken ook een cultureel uitgaanscentrum in wording, met het nieuwe Filmmuseum als toekomstig baken.

WNu al biedt de heropende Tolhuistuin een interessant programma met muziek, theater en groot terras aan het water.

AMSTERDAM IEPENSTAD

En zo zal het Nationale Iepenarboretum met zijn meer dan dertig soorten Iepen straks ook een extra bezoek waard zijn. De resistente rassen vormen de basis. Zij zijn de ruimtelijke dragers met brede kronen en staan gestrooid in het gras. Daartussen staan de meer vatbare soorten waaronder de karakteristieke *Ulmus hollandica* 'Belgica'. De geelbladige en zuilvormige soorten zijn de echte blikvangers en zorgen over de hele lengte voor markante accenten.

De bomen zijn zó gepland dat je dwars op de oever tussen de bomen doorkijkt. In de lengterichting is

Winter- en zomerbeeld.



het bladerdak gesloten, wat het effect van een bos geeft.

De straten van de woonwijk staan ook iepen. Iedere straat heeft zijn eigen resistente soort.

Om de iepenverzameling compleet te maken zal er nog een rariteitenkabinet komen. Hier komen de kleine en bijzondere soorten op vorm en kleur te staan. De uiteindelijke locatie is nog niet bekend.

De eerste drie jaar staan de bomen in rood geschilderde boomjukken. Zo is het Iepenarboretum al vanuit de trein zichtbaar en krijgt het een eigen gezicht.

NATUURLIJKE OEVER

Het hoogteverschil tussen de stenen zitrand bij de woonwijk en het water is ruim drie meter. Het regenwater op het maaiveld watert af op de sloot bij de landtong. Bij extra regenval ontstaat een hier een waterfilm die uit een betonnen wand naar beneden stroomt. Daarboven is een uitzichtpunt over de lengte van het IJ gepland. Hier ligt een rustig gedeelte van het park. Naast de aanplant van verschillende Iepen is hier een natuurlijke riet- en ruigkruidzone. Het ondiepe water is geschikt als paaiplaats voor vissen. In de toekomst loopt hier de doorgaande fietsverbinding naar het westen.

Degenen die binnenkort alvast een kijkje willen nemen kunnen een luisterwandeling downloaden op de website www.overhoeks.nl of ze kunnen tijdens kantoortijden een cd-speler ophalen in het glazen informatiecentrum naast de Shell-toren. Deze luisterwandeling vertelt behalve historische verhalen ook actuele verhalen van ontwerpers en beleidsmakers: verhalen over het water, het landschap, de oude en de nieuwe stad.



*Gestileerd iepenblad
verwijst naar het
arboretum.*



*Op deze plek verrijst het
nieuwe Filmmuseum.*